

**Secretaria do Meio Ambiente do Estado de São Paulo
Coordenadoria de Recursos Hídricos**

**“O Conselho Estadual de Recursos Hídricos
de São Paulo”**

**Conselho Nacional de Recursos Hídricos
Brasília, 27 de março de 2008**

Rosa Maria Mancini
rmancini@sp.gov.br



COORDENADORIA DE
RECURSOS HÍDRICOS

**SECRETARIA DO
MEIO AMBIENTE**

GOVERNO DO ESTADO DE
SÃO PAULO
TRABALHANDO POR VOCÊ

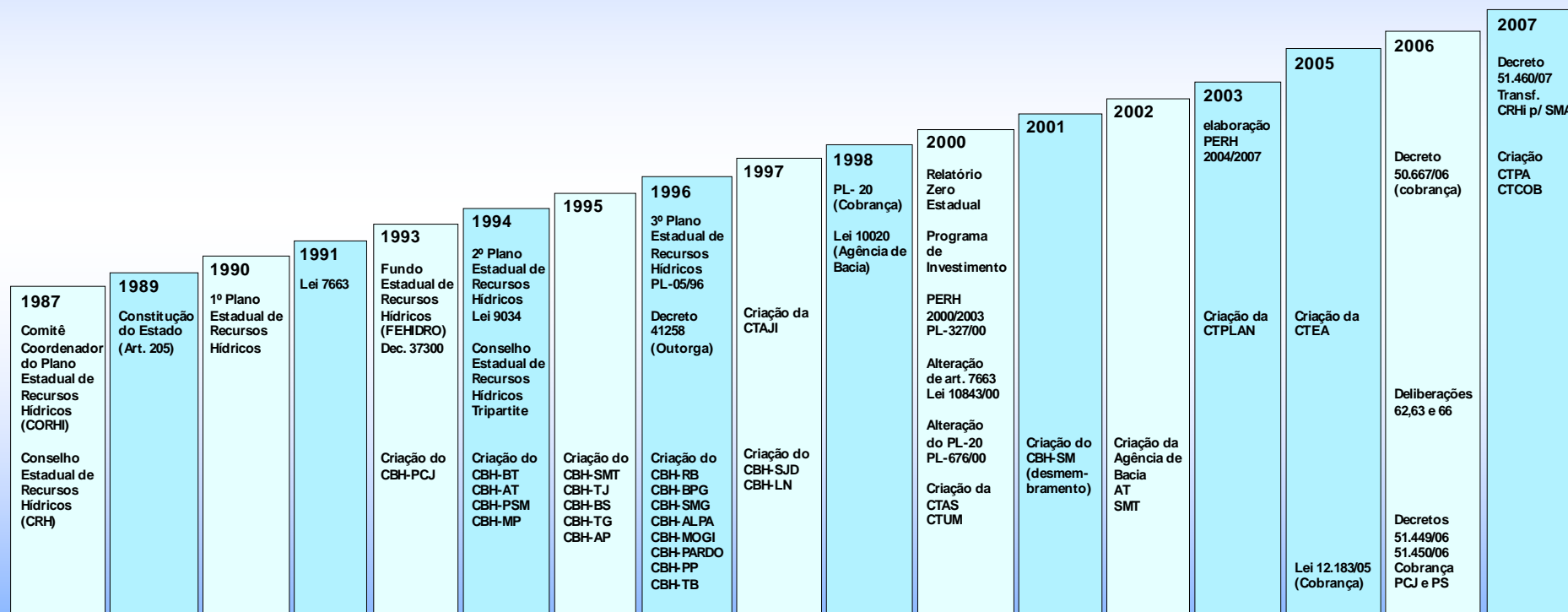




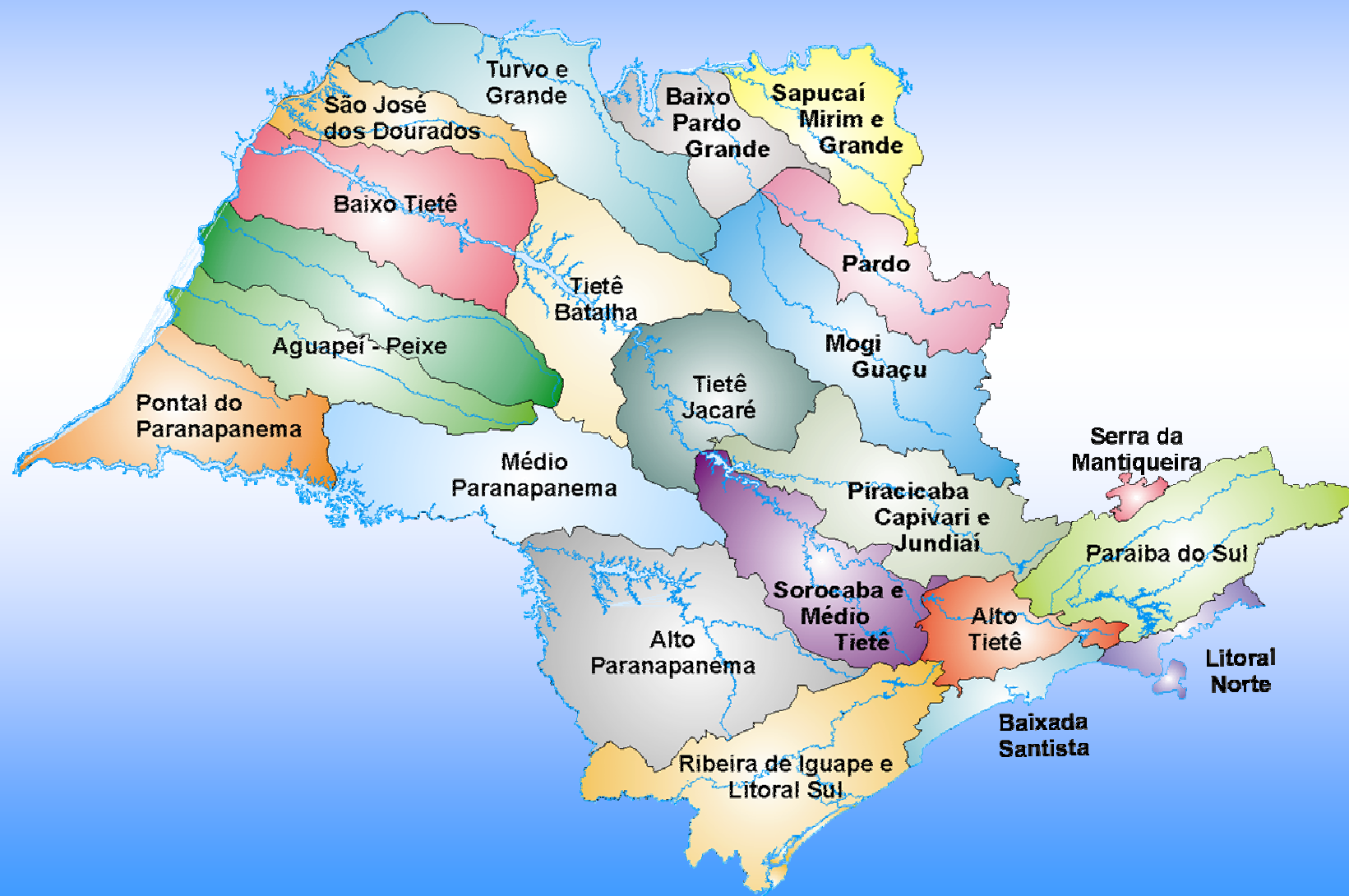
Estrutura da apresentação:

- **Base legal e princípios da política de gestão de recursos hídricos**
- **SIGRH:**
 - Vinculação
 - Estrutura Institucional
 - Evolução das instâncias Técnica, Deliberativa e Financeira
- **O Conselho Estadual de Recursos Hídricos:**
 - Atribuição
 - Composição
 - Deliberações
 - Câmaras Técnicas
- **Relação CRH/CNRH**

Evolução do Sistema de Gerenciamento de Recursos Hídricos no Estado de São Paulo



Comitês de Bacias Hidrográficas



Princípios do Sistema

Conjunto
de ações
que visam:

- aproveitamento múltiplo
- atendimento de todos os usos e usuários em quantidade e qualidade;
- controle, proteção e recuperação dos recursos hídricos;

Princípios
básicos

descentralização

gestão por bacia hidrográfica

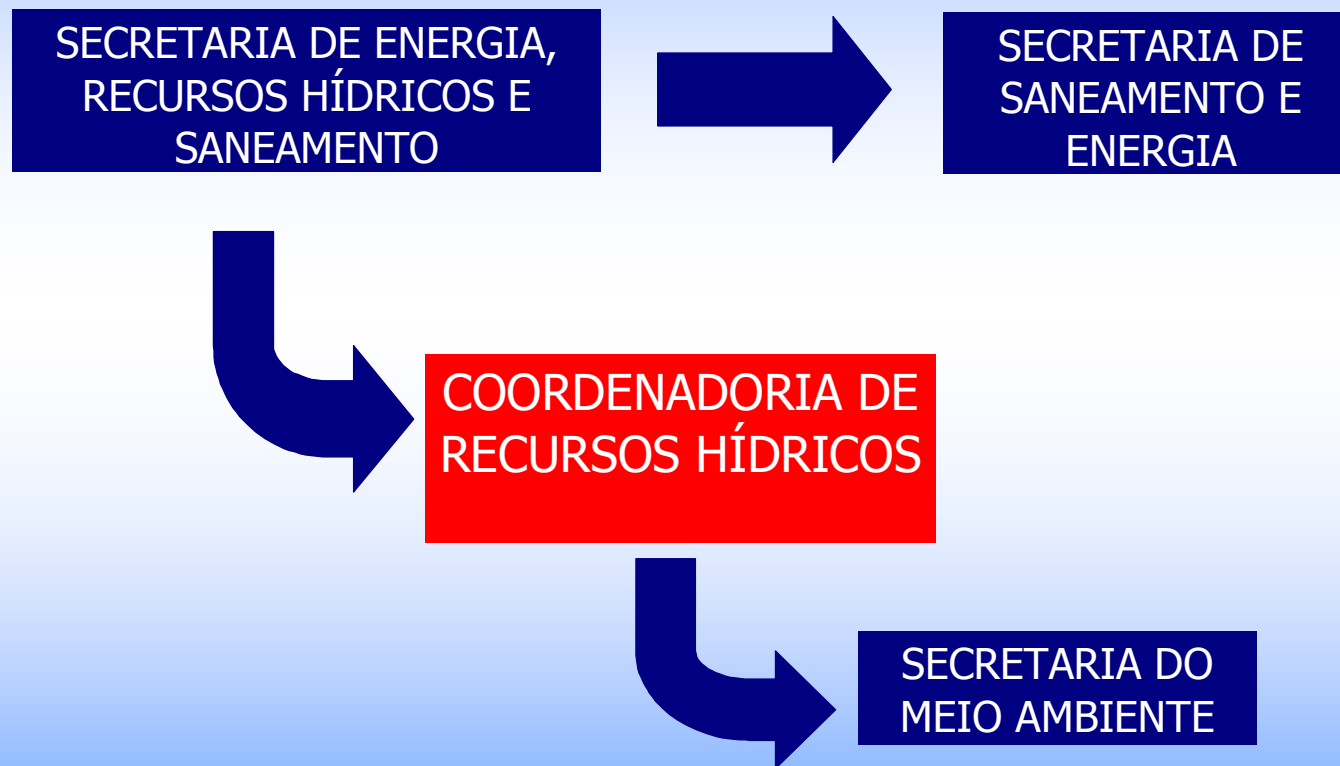
participação

Sociedade Civil/ Estado/ Municípios (de forma tripartite e paritária)

integração

água superficiais - águas subterrâneas
qualidade - quantidade
usuários - poder público - entidades civis
proteção ambiental - desenvolvimento regional

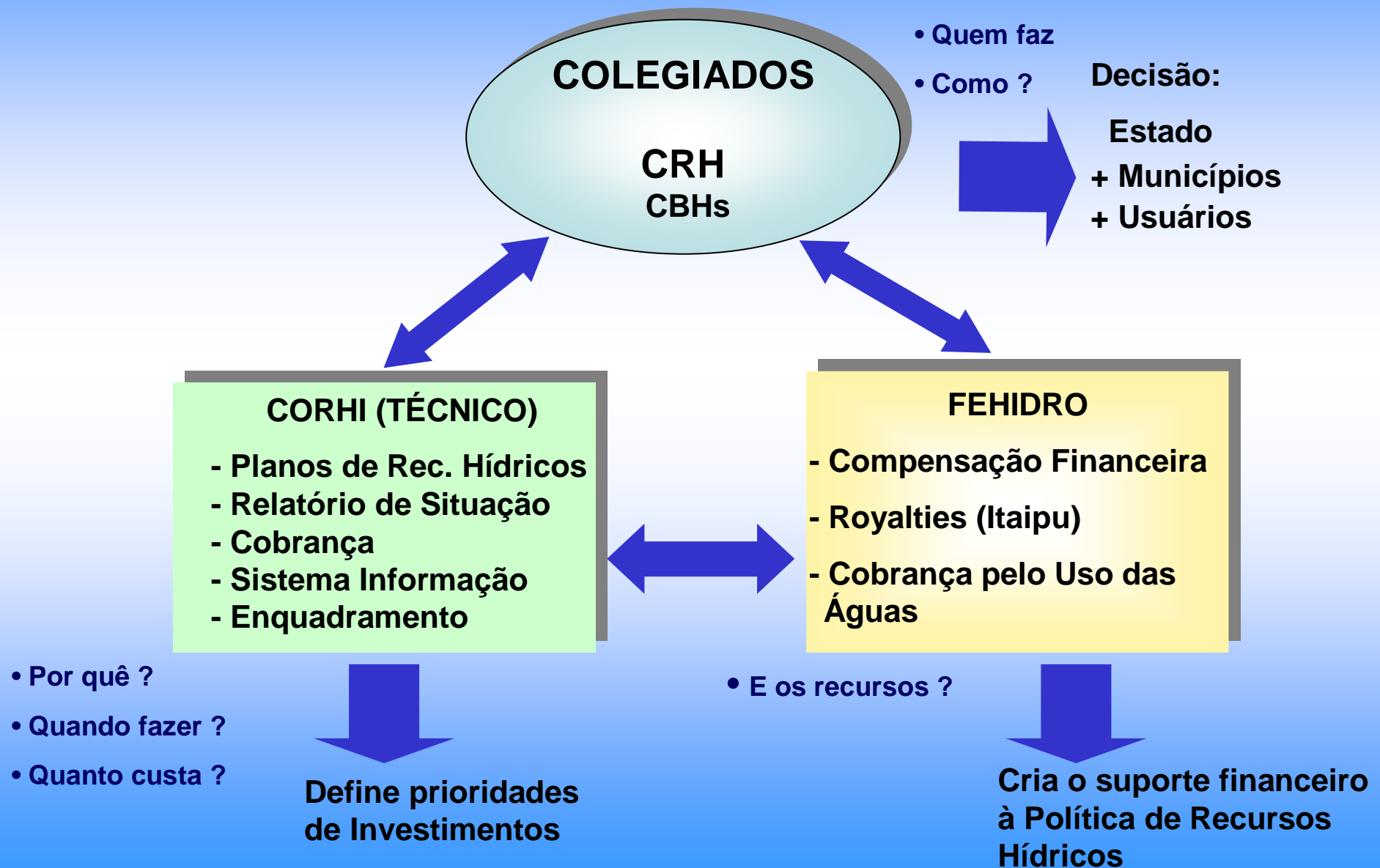
Vinculação Institucional



Composição



SIGRH - SP



Instrumentos de gestão: Cobrança pelo Uso da Água:

- PCJ e SMT
- Plano de Bacias com diretrizes para aplicação dos recursos
- Valores arrecadados:

ANO	PS – 210 usuários	% ADIMPLÊN CIA
	ARRECADADO (Até março/08)	
2007	R\$ 2.145.059,67	95%
2008	R\$ 210.951,99	-

ANO	PCJ – 1.350 usuários	% ADIMPLÊN CIA
	ARRECADADO (Até março/08)	
2007	R\$ 9.804.233,05	86,7
2008	R\$ 971.557,60	-

Agenda para implantação da cobrança

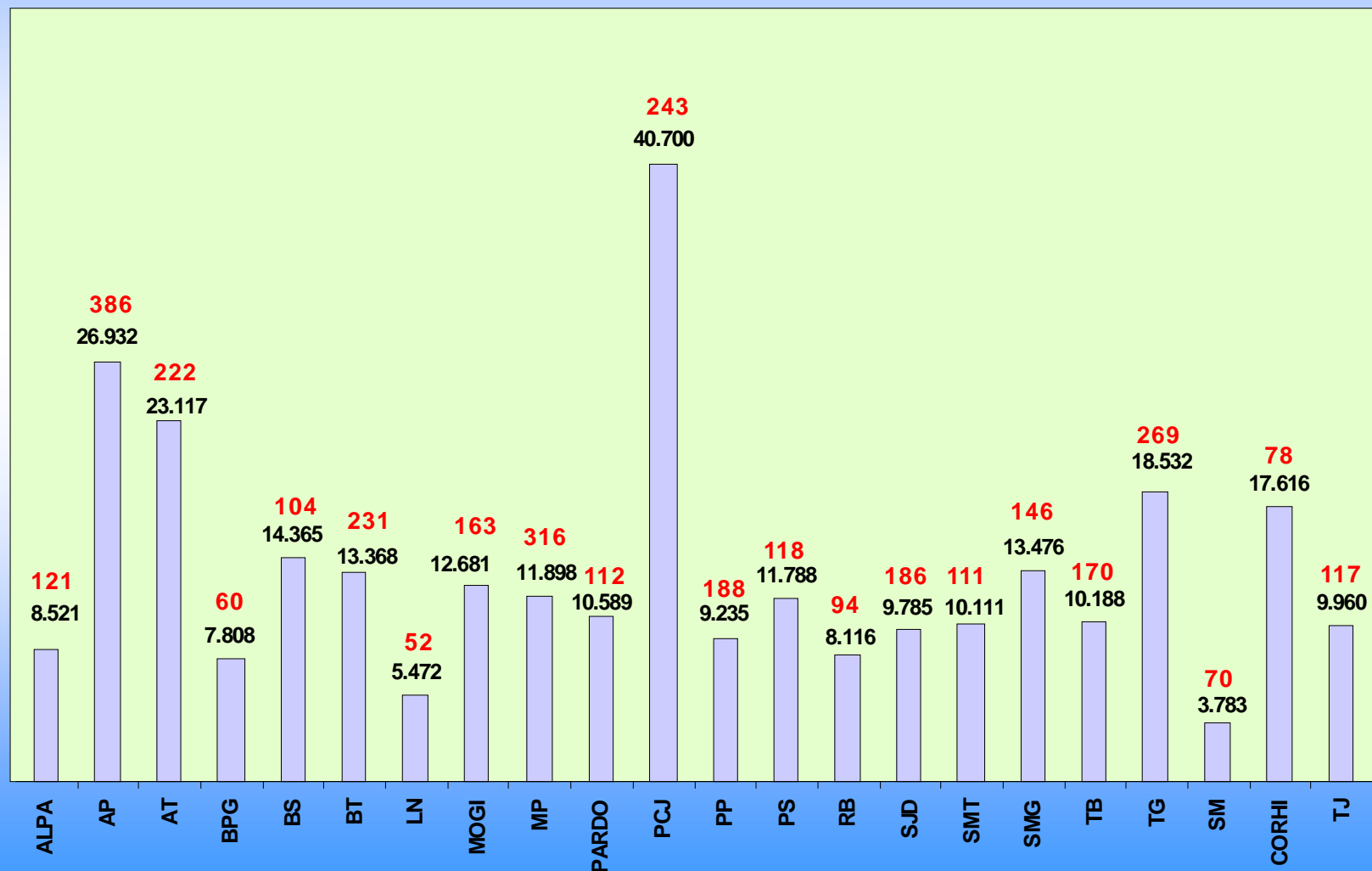
CBH	EMIÇÃO DE BOLETOS
02 – PARAÍBA DO SUL	jul/07
05 – PIRACICABA, CAPIVARI E JUNDIAÍ	jul/07
06 – ALTO TIETÊ	dez/08
10 – SOROCABA/MÉDIO TIETÊ	dez/08
01 – SERRA DA MANTIQUEIRA	jan/09
11 – RIBEIRA DE IGUAPE / LITORAL SUL	jan/09
16 – TIETÊ BATALHA	jan/09
12 – BAIXO PARDO/GRANDE	fev/09
13 – TIETÊ JACARÉ	abr/09
07 – BAIXADA SANTISTA	mai/09
09 – MOGI-GUAÇU	mai/09
03 – LITORAL NORTE	jul/09
04 - PARDO	jan/10
08 – SAPUCAÍ-MIRIM/GRANDE	jan/10
14 – ALTO PARANAPANEMA	jan/10
17 – MEDIO PARANAPANEMA	jan/10
19 – BAIXO TIETÊ	jan/10
20 – AGUAPEÍ/PEIXE	jan/10
21 – PONTAL DO PARANAPANEMA	jan/10
15 – TURVO/GRANDE	jan/11
18 – SÃO JOSÉ DOS DOURADOS	jan/11

ANO DE IMPLANTAÇÃO	Nº DE COMITÊS
2007	2
2008	2
2009	8
2010	7
2011	2

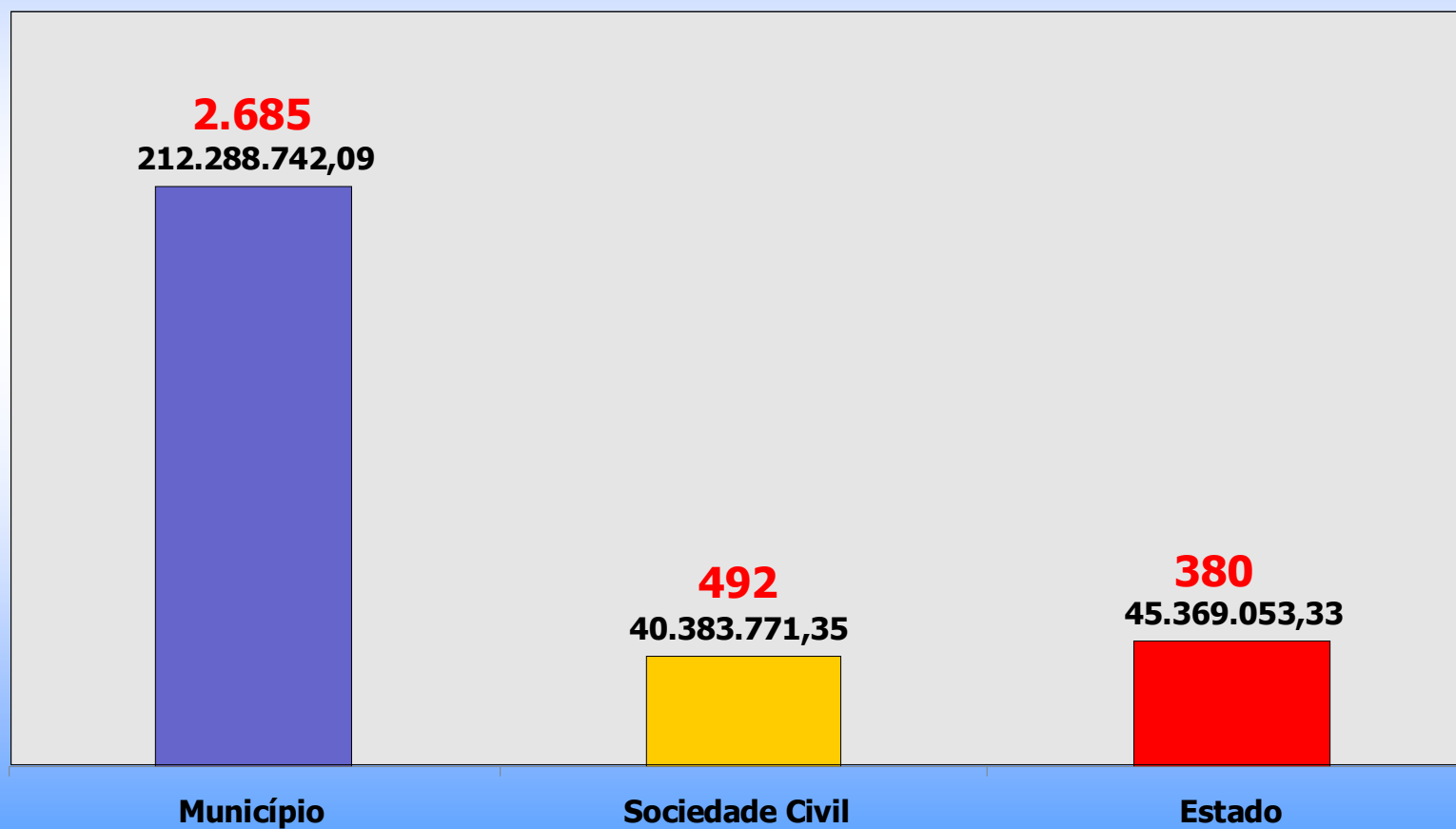
FEHIDRO: \$ p/ CBH entre 1995 e 2008

1) Total de 3.557 CONTRATOS

2) VALOR R\$ 373.309.824,00

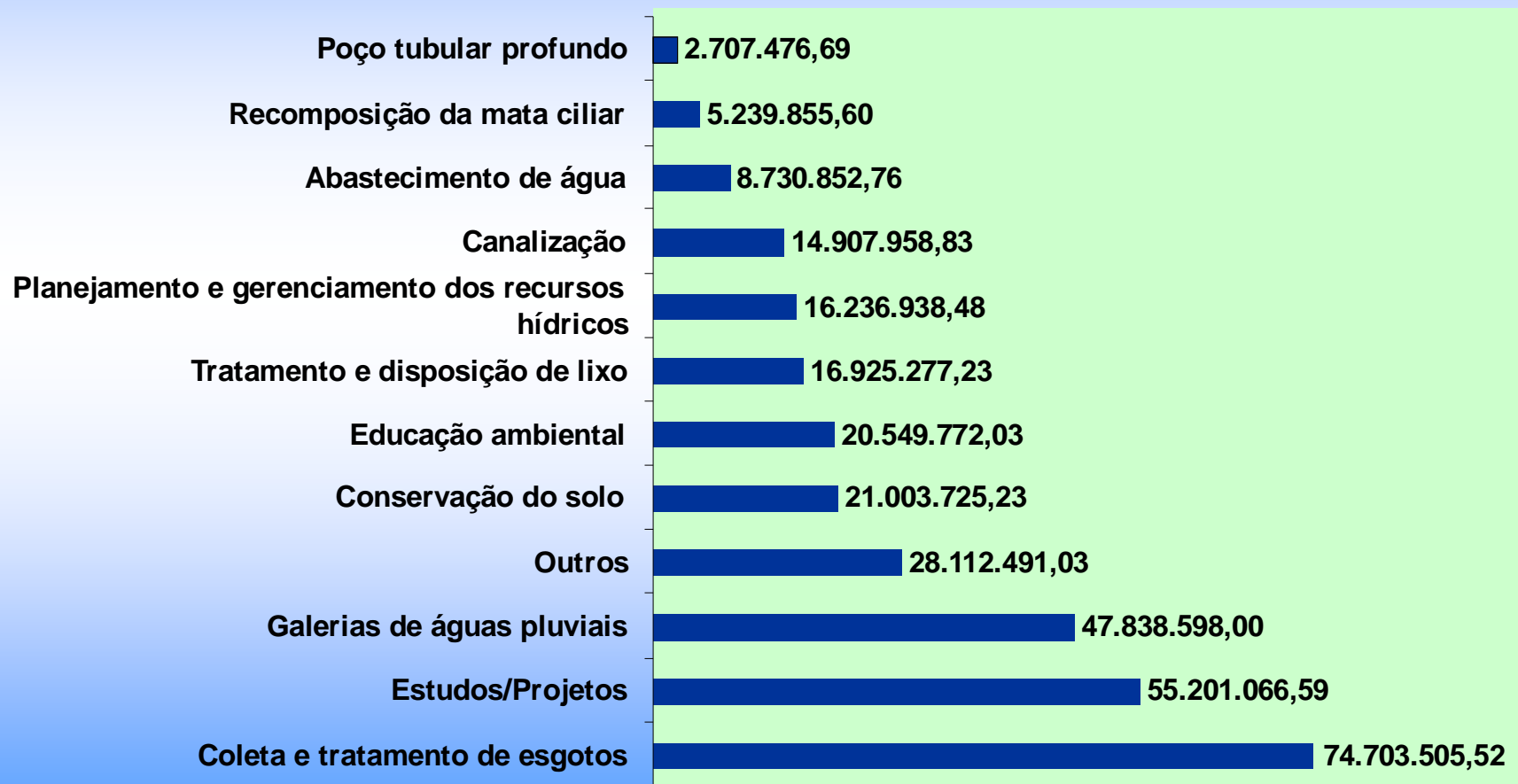


Número de Contratos e Valor Financiado por Segmento



FEHIDRO

Valor Financiado por Tema



CRH: Composição

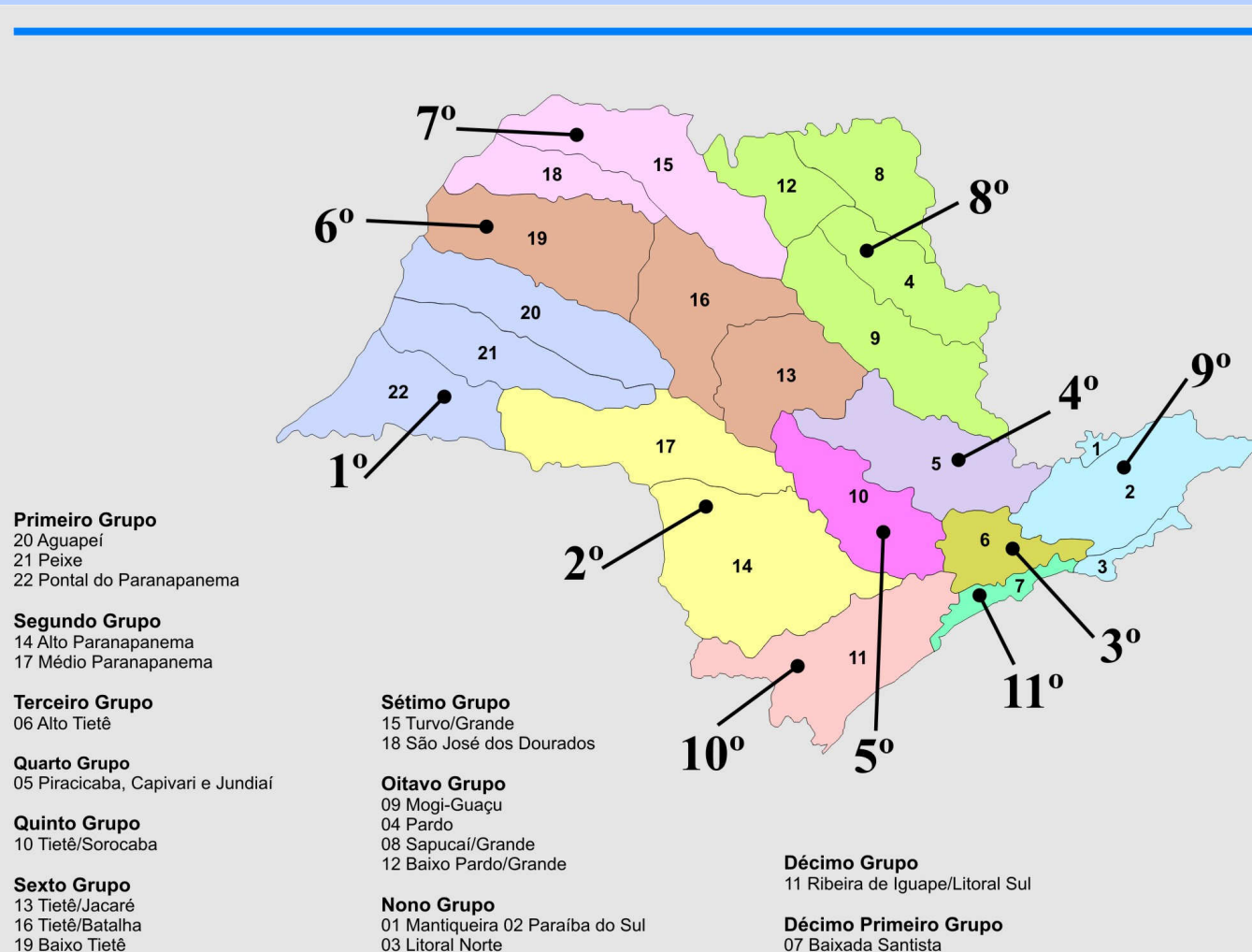
**11 Representantes
do Estado**

- Secretaria do Meio Ambiente – Presidência
- Secretaria de Saneamento e Energia – Vice Pres.
- Casa Civil
- Secretaria da Fazenda
- Secretaria de Economia e Planejamento
- Secretaria da Agricultura e Abastecimento
- Secretaria da Saúde
- Secretaria da Fazenda
- Secretaria dos Transportes
- Secretaria do Desenvolvimento
- Secretaria de Esporte, Lazer e Turismo

CRH: Composição

11 representantes dos Municípios:

Definidos por UGRHI ou grupos de UGRHIs, representando 11 regiões do Estado



CRH: Composição

11 Representantes da Sociedade Civil

- 1 representante dos Usuários Industriais
- 1 representante dos Usuários Agrícolas
- 1 representante dos Usuários do Setor Comercial e de Serviços
- 2 representantes dos Usuários para Abastecimento Público
- 1 representante de Associações Especializadas em Recursos Hídricos
- 1 representante de Sindicatos e Organizações de Trabalhadores em Recursos Hídricos
- 1 representante de Entidades Ambientalistas
- 1 representante de Entidades de Defesa dos Interesses Difusos dos Cidadãos
- 2 representantes de Órgãos ou Entidades Associativas de Profissionais de Nível Superior Relacionadas com Recursos Hídricos



Tipologia de Deliberações do CRH:

- Normas Gerais para composição, organização, competência e funcionamento dos CBHs;
- Dispõe sobre a repartição dos recursos do FEHIDRO para o CORHI e CBHs;
- Cria Câmaras Técnicas, Comissões Especiais e Grupos de Trabalho para assuntos específicos;
- Aprova a criação de Agências de Bacias Hidrográficas;
- Aprova as Minutas de Leis específicas para mananciais da RMSP.
- Define procedimentos para cadastramento e eleição da sociedade civil para CRH;
- Define diretrizes e procedimentos para a definição de áreas de restrição e controle da captação e uso das águas subterrâneas;
- Aprova prazo e procedimentos para elaboração do Plano de Bacia Hidrográfica;
- Aprova procedimentos, limites e condicionantes para a cobrança pela utilização dos recursos hídricos do Estado de São Paulo e referenda a proposta dos valores a serem cobrados pelo uso dos recursos hídricos de domínio do Estado;



Câmaras Técnicas do CRH e sua correlação com o CNRH

C T de Assuntos Jurídicos e Institucionais:

- Acompanha a Regulamentação da Legislação estadual e federal sobre Recursos Hídricos.
- Compatibilização da Política de RH com outros Sistemas.

Papel semelhante ao da CT- IL

CT de Águas Subterrâneas:

- diretrizes para a gestão de águas subterrâneas e sua interconexão com águas superficiais.
- diretrizes para a exploração – relação com outorga e licenciamento ambiental, assim como medidas para proteção dos aquíferos.
- Acompanhamento e correlação com legislação federal.

Papel semelhante à CTAS



Câmaras Técnicas do CRH e sua correlação com o CNRH

CT de Gestão de Usos Múltiplos

- Procedimentos para integração de outorga e licenciamento.
- Solução de conflitos relacionados a usos múltiplos.
- Desenvolve metodologia para Reenquadramento.
- Acompanhamento da Legislação federal.

Papel semelhante à CT-POAR.

CT de Educação Ambiental, Capacitação, Mobilização Social e Informação em Recursos Hídricos.

- Desenvolvimento de diretrizes para programas de Educação Ambiental e capacitação em recursos hídricos;
- Metodologias de mobilização para o SIGRH.
- Difusão da política de RH.
- Recomendação de conteúdos para EA nas escolas.

Papel Semelhante à CTEM



Câmaras Técnicas do CRH e sua correlação com o CNRH

CT de Planejamento

- Acompanhar a elaboração do Plano Estadual de Recursos Hídricos e Relatório de Situação;
- Juntamente com o CORHI define diretrizes para elaboração dos Planos de Bacias e Rel. de Situação.
- Desenvolve metodologia para outros instrumentos: Sistema de Informação.

Certa similaridade com CT Plano Nacional, mas é mais abrangente.

CT Cobrança pelo Uso da água

- Procedimentos, mecanismos e critérios gerais para a cobrança em SP.
- Apoio aos CBHs.
- Avaliar as propostas de legislação relativas à cobrança;
- Propor limites e condicionantes de cobrança;
- Propor diretrizes para a integração de procedimentos para compatibilizar as cobranças estadual e federal.

Semelhante à CT Cobrança.



Câmaras Técnicas do CRH e sua correlação com o CNRH

CT de Proteção das Águas

- Conhecer as experiências existentes relacionadas à aplicação de instrumentos de proteção e recuperação de corpos d'água;
- Identificar mecanismos de fomento que possibilitem a implementação de políticas públicas sustentáveis, que levem à recuperação florestal e das matas ciliares e à conservação do solo, através de incentivos aos produtores e conservadores de água;
- Propor minuta de projeto de lei que estabeleça diretrizes e mecanismos sobre o tema, inclusive de compensação aos agentes que contribuem para a proteção e melhoramento dos corpos d'água.

Não há paralelo no CNRH.



Planos de Ações Prioritárias – Correlação CRH e CNRH

Prioridade 1 – Programa III - Desenvolvimento e Implementação de Instrumentos de Gestão de Recursos Hídricos – Subprograma: Rede Hidrológica Quali-quantitativa Nacional;

Prioridade 2 – Programa III - Desenvolvimento e Implementação de Instrumentos de Gestão de Recursos Hídricos – Subprograma: Aplicação de Instrumentos Econômicos à Gestão de Recursos Hídricos;

Prioridade 3 – Programa IV – Desenvolvimento Tecnológico, Capacitação, Comunicação e Difusão de Informações em Gestão Integrada de Recursos Hídricos – Subprograma: Comunicação e Difusão de Informações em Gestão Integrada de recursos Hídricos.



Informações:

www.sigrh.sp.gov.br

crhi@ambiente.sp.gov.br

tel. (11) 3133 4157